



Gestão Estratégica

MPPB

Consolidando Ações

Resultado da Pesquisa

Plano Estratégico 2022 - 2029

PARAÍBA

Histórico:

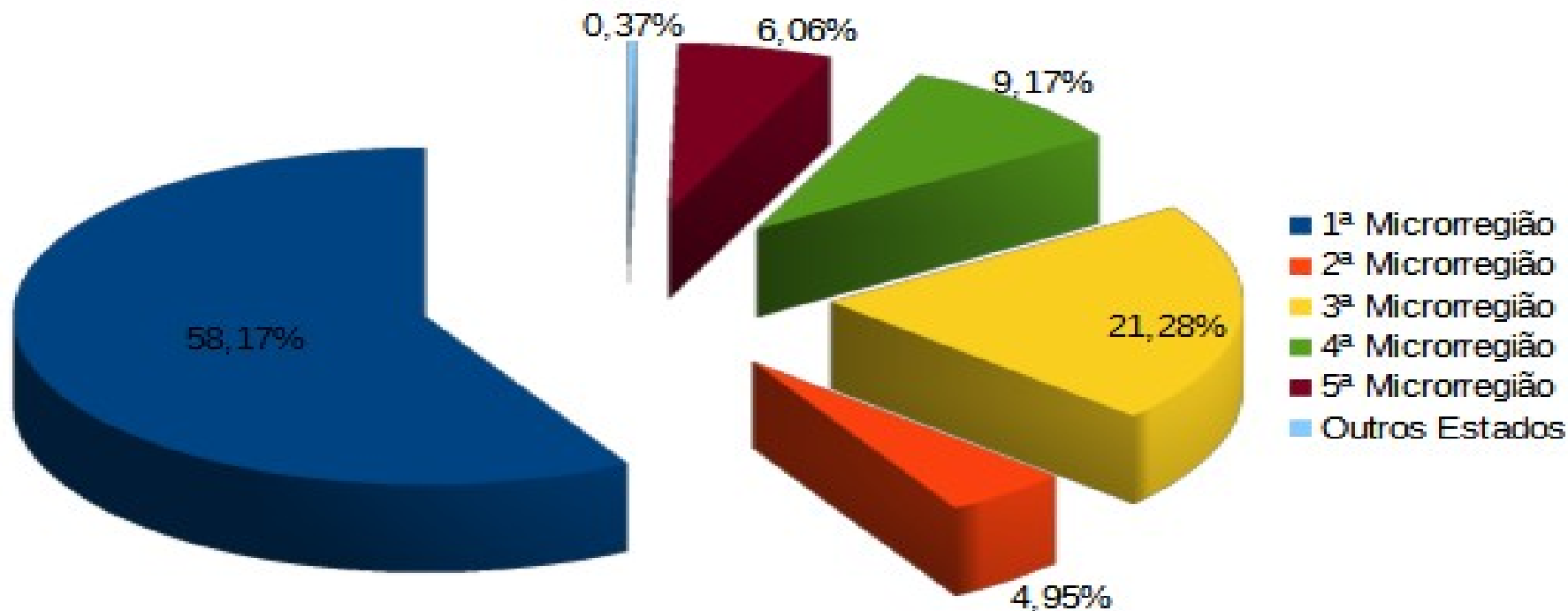
Em 22/03/2021 O Ministério Público da Paraíba assinou a adesão ao Mapa Estratégico Nacional do Conselho Nacional do Ministério Público (CNMP). O termo de adesão foi assinado pelo procurador-geral de Justiça, Francisco Seráfico Ferraz da Nóbrega Filho, durante a quinta sessão ordinária do Colégio de Procuradores de Justiça (CPJ).

Já nas primeiras tratativas, ficou pactuado da necessidade de realização de uma pesquisa direcionada a toda a sociedade paraibana, bem como a qualquer cidadão que tivesse interesse em contribuir com a construção do novo Mapa Estratégico da instituição, que terá vigência para período de 2022 a 2029.

A pesquisa, que ficou disponível entre os dias 22/03 a 24/05/2021, seguiu o modelo e o método utilizado pelo próprio Conselho Nacional, replicando as perguntas utilizadas para construção do PEN Nacional, bem como fragmentando por grupos de respondentes.

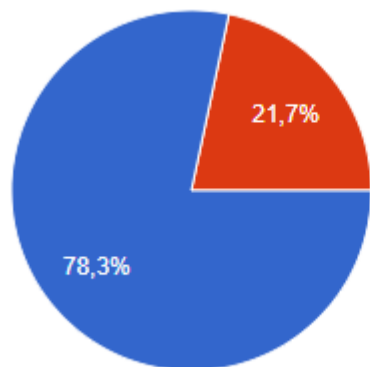
Quanto ao número de respostas e a participação por microrregião:

Total de Respondentes: **545**

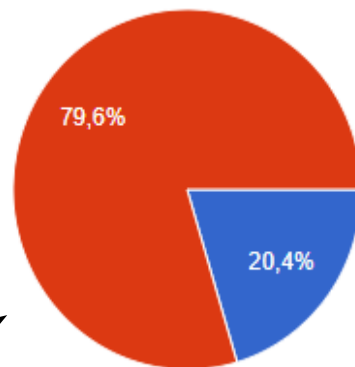


Quanto aos Grupos de Respondentes:

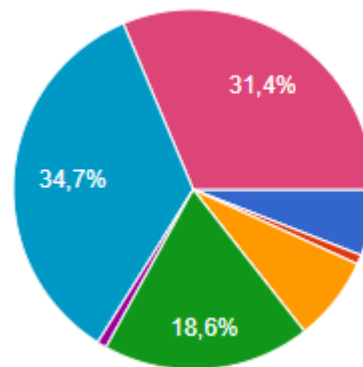
Trabalham no MPPB:



● Sim
● Não



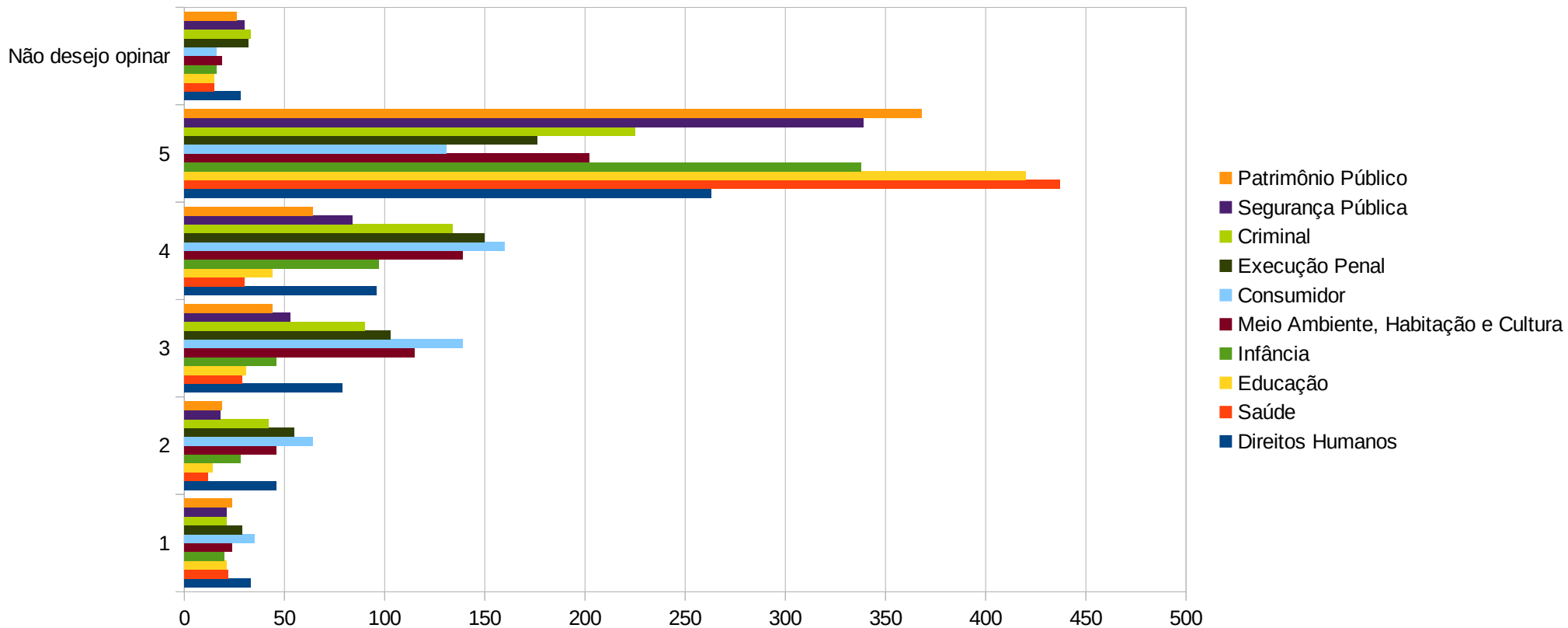
● Membro do Ministério Público
● Servidor do Ministério Público



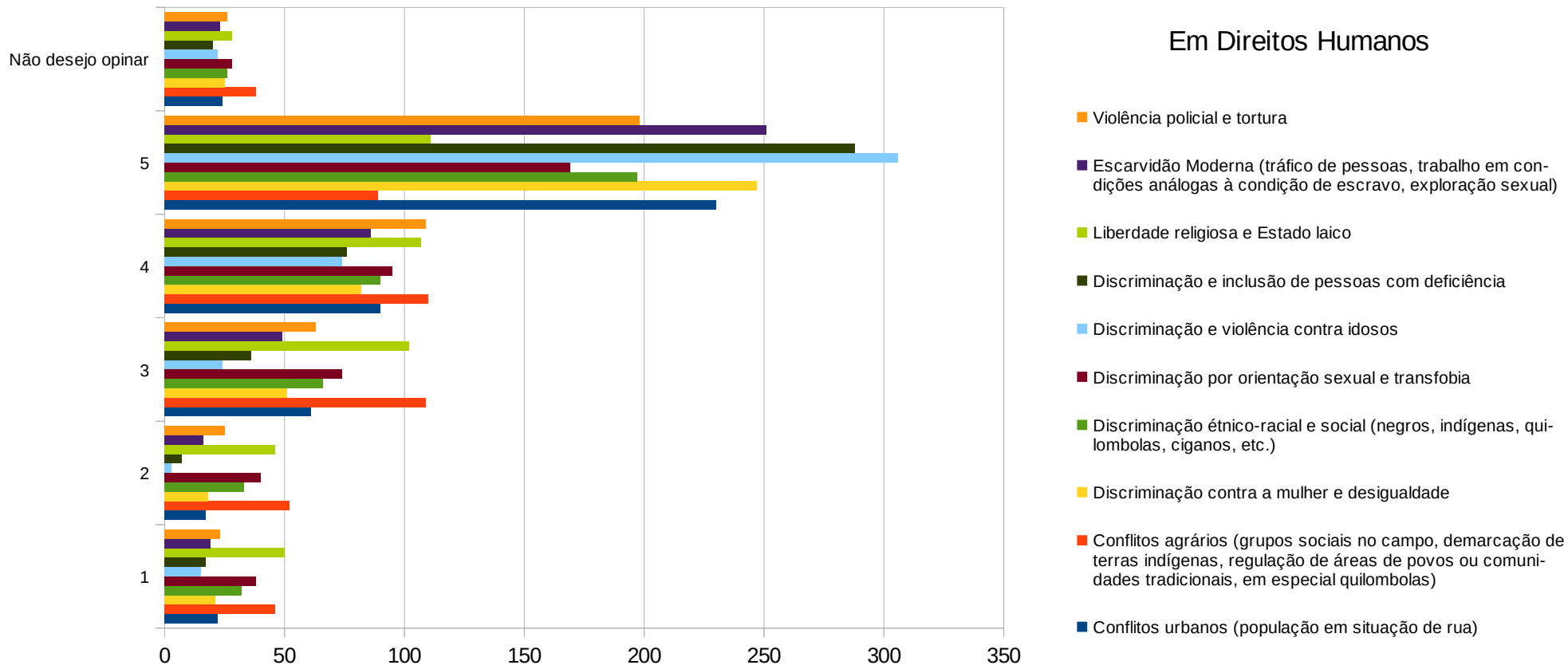
● Judiciário
● Ministério Público Brasileiro
● Advocacia ou Defensoria Pública
● Executivo
● Legislativo
● Sociedade Civil Organizada
● Sociedade

DIRECCIONAMIENTOS PARA ÁREA FINALÍSTICA

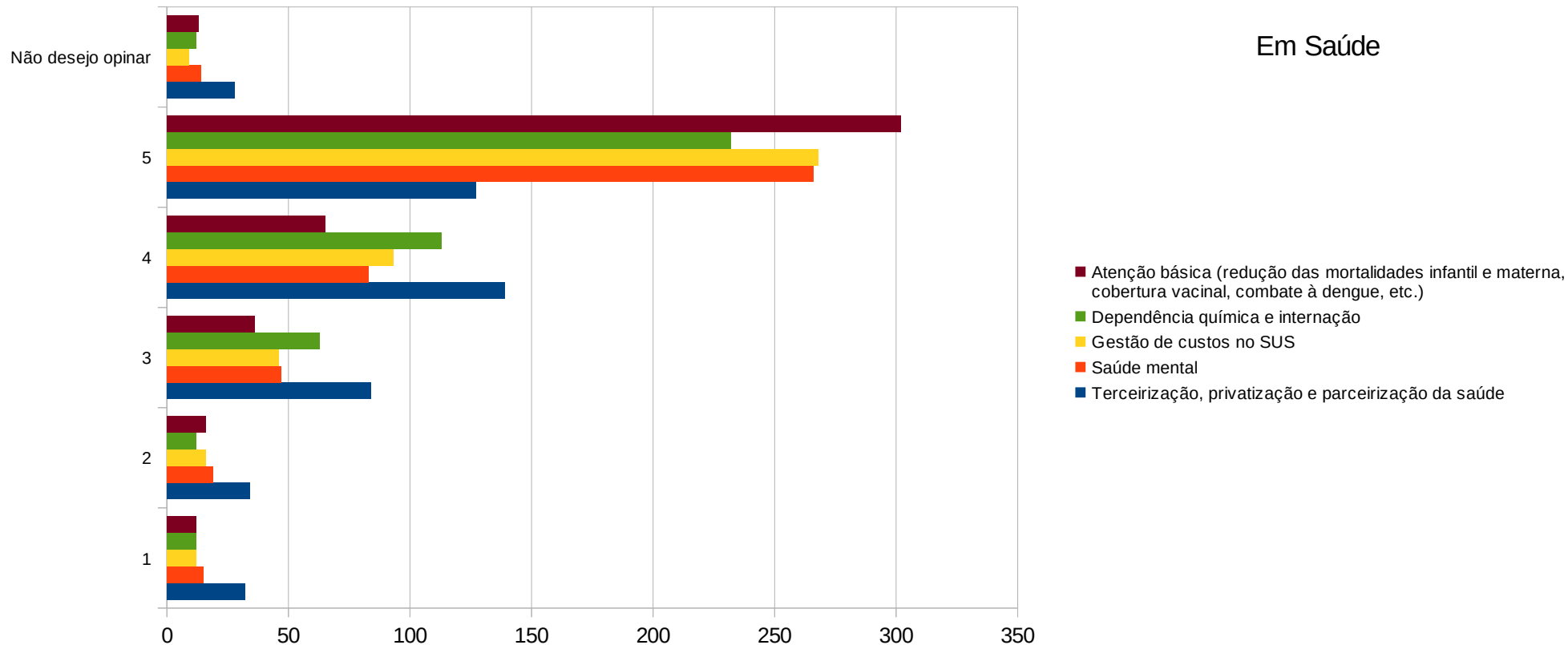
Na área finalística o Ministério Público deve priorizar quais temas nos próximos 8 anos? (Escala de 1 a 5 variando de “Menos importante” a “Mais importante”)



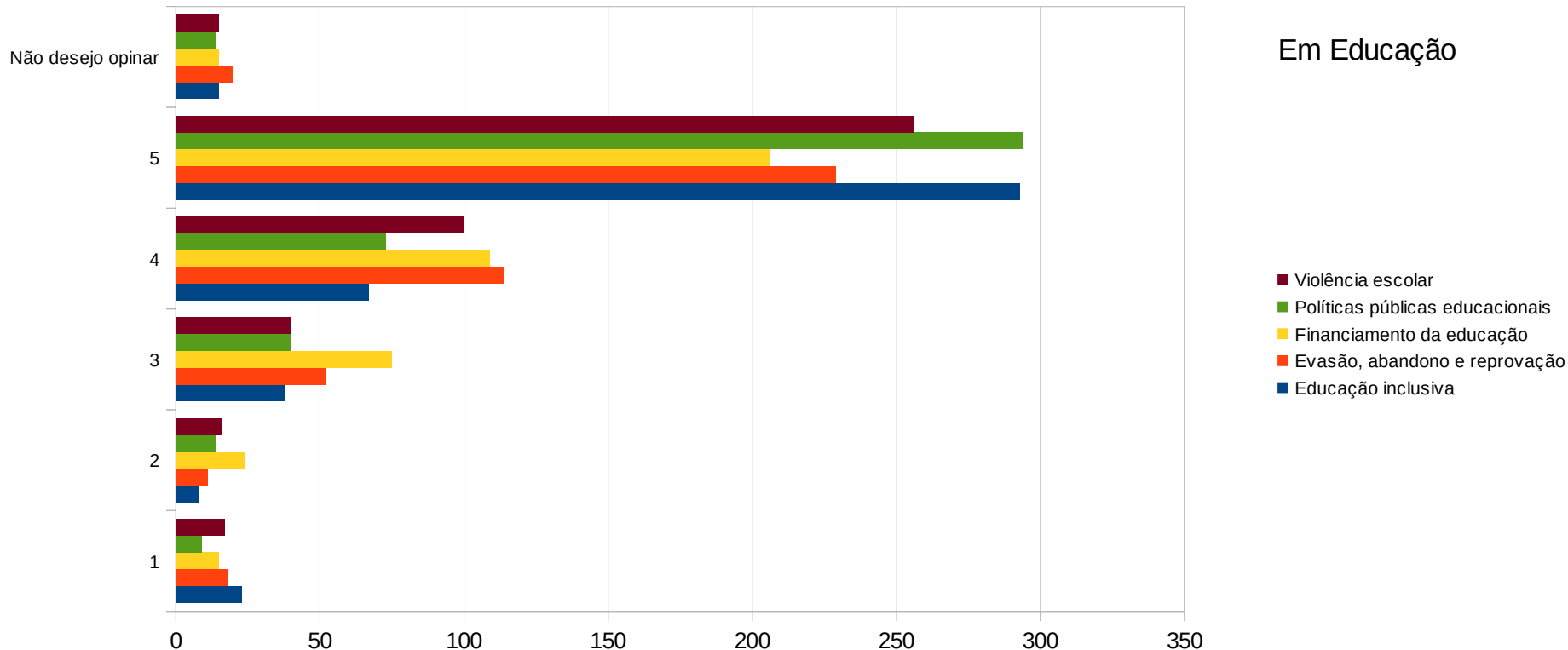
Na área finalística o Ministério Público, **em Direitos Humanos**, quais temas o Ministério Público deve priorizar nos próximos 8 anos? (Escala de 1 a 5 variando de “Menos importante” a “Mais importante”)



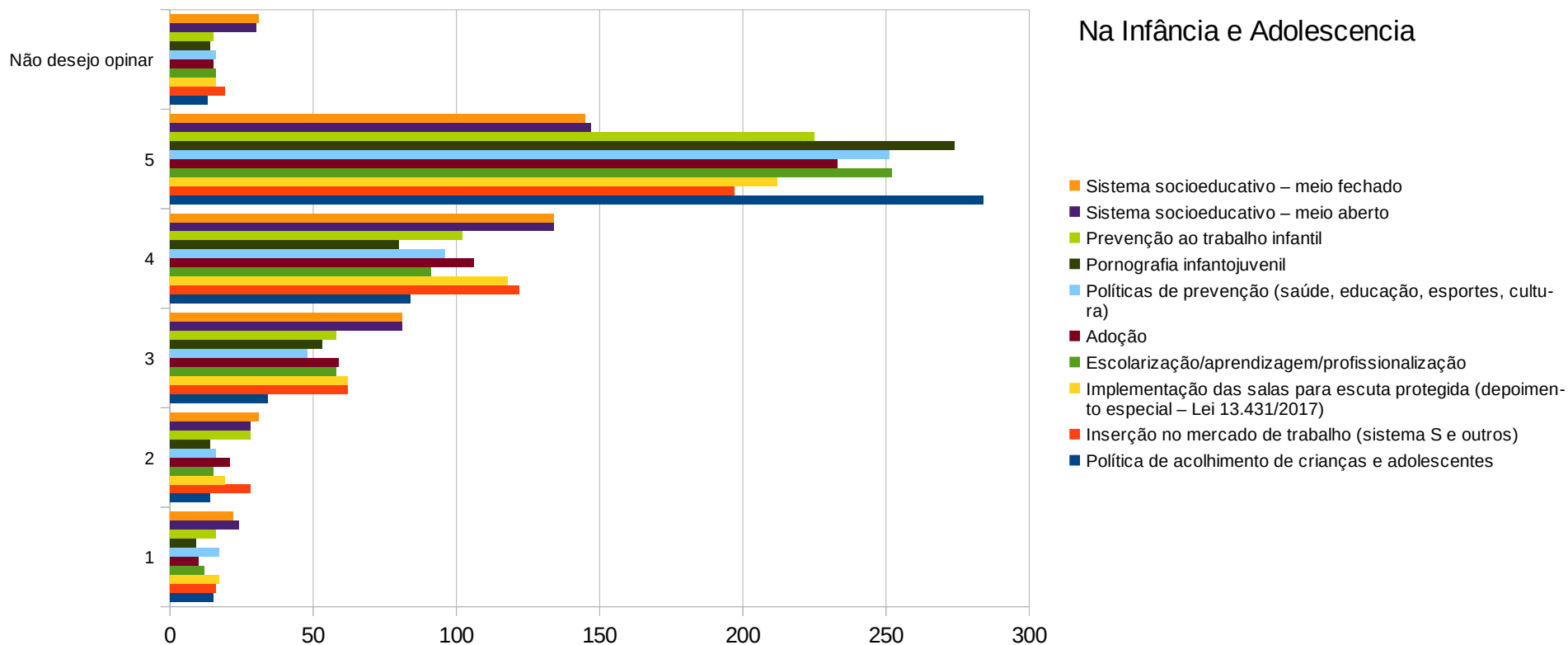
Na área finalística o Ministério Público, **em Saúde**, quais temas o Ministério Público deve priorizar nos próximos 8 anos? (Escala de 1 a 5 variando de “Menos importante” a “Mais importante”)



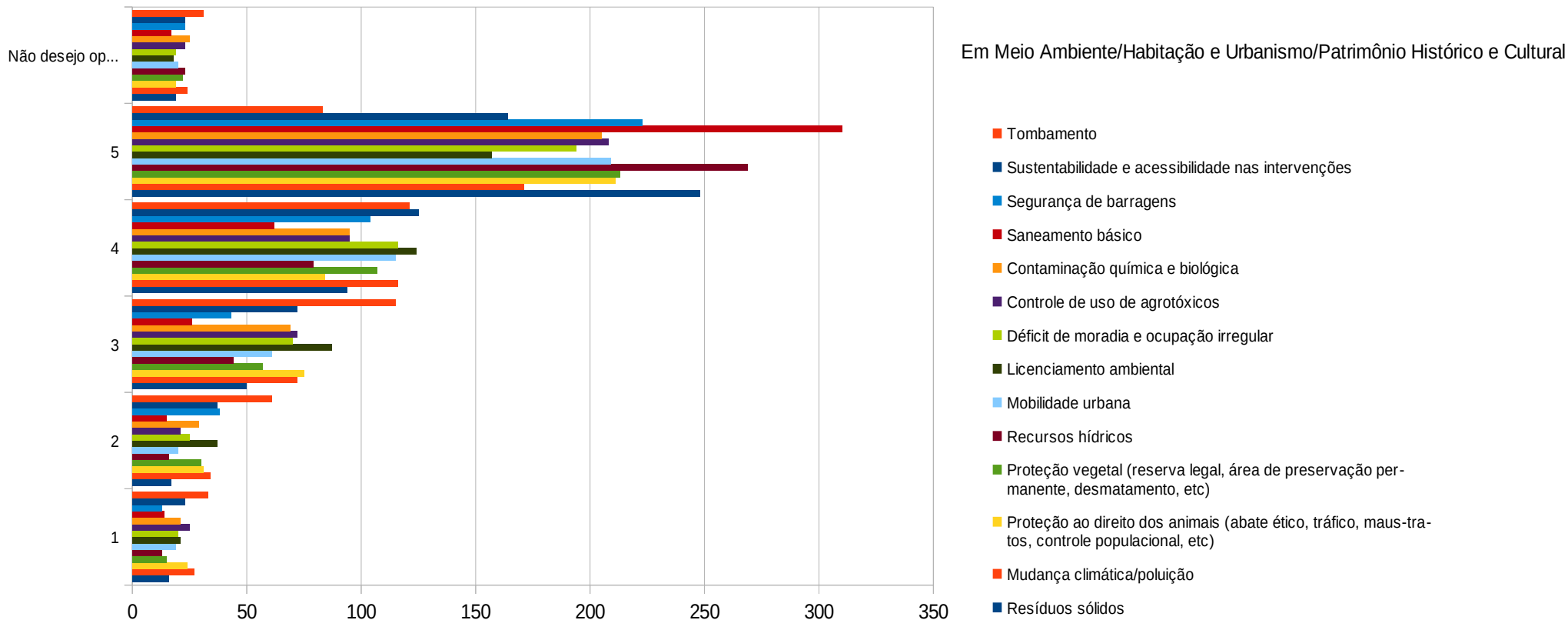
Na área finalística o Ministério Público, **em Educação**, quais temas o Ministério Público deve priorizar nos próximos 8 anos? (Escala de 1 a 5 variando de “Menos importante” a “Mais importante”)



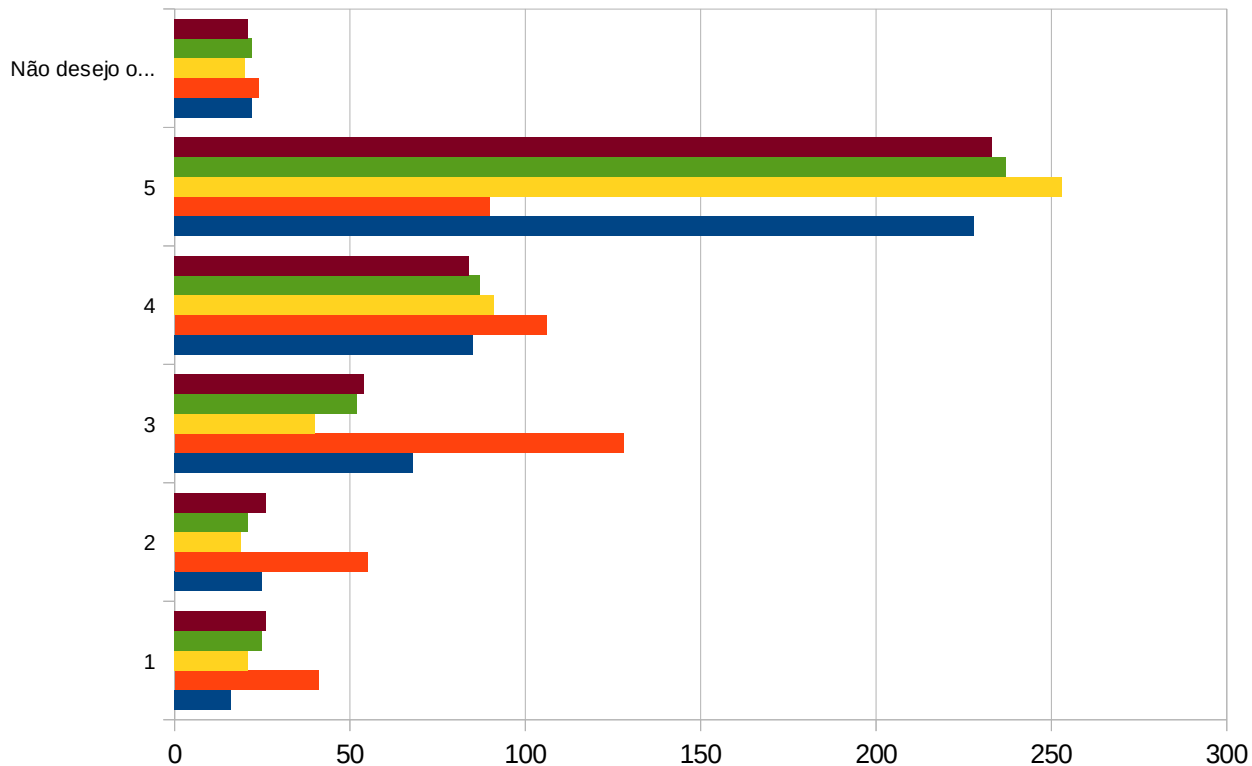
Na área finalística o Ministério Público, **na Infância e Adolescência**, quais temas o Ministério Público deve priorizar nos próximos 8 anos? (Escala de 1 a 5 variando de “Menos importante” a “Mais importante”)



Na área finalística o Ministério Público, **em Meio Ambiente/Habitação e Urbanismo/Patrimônio Histórico e Cultural**, quais temas o Ministério Público deve priorizar nos próximos 8 anos? (Escala de 1 a 5 variando de “Menos importante” a “Mais importante”)



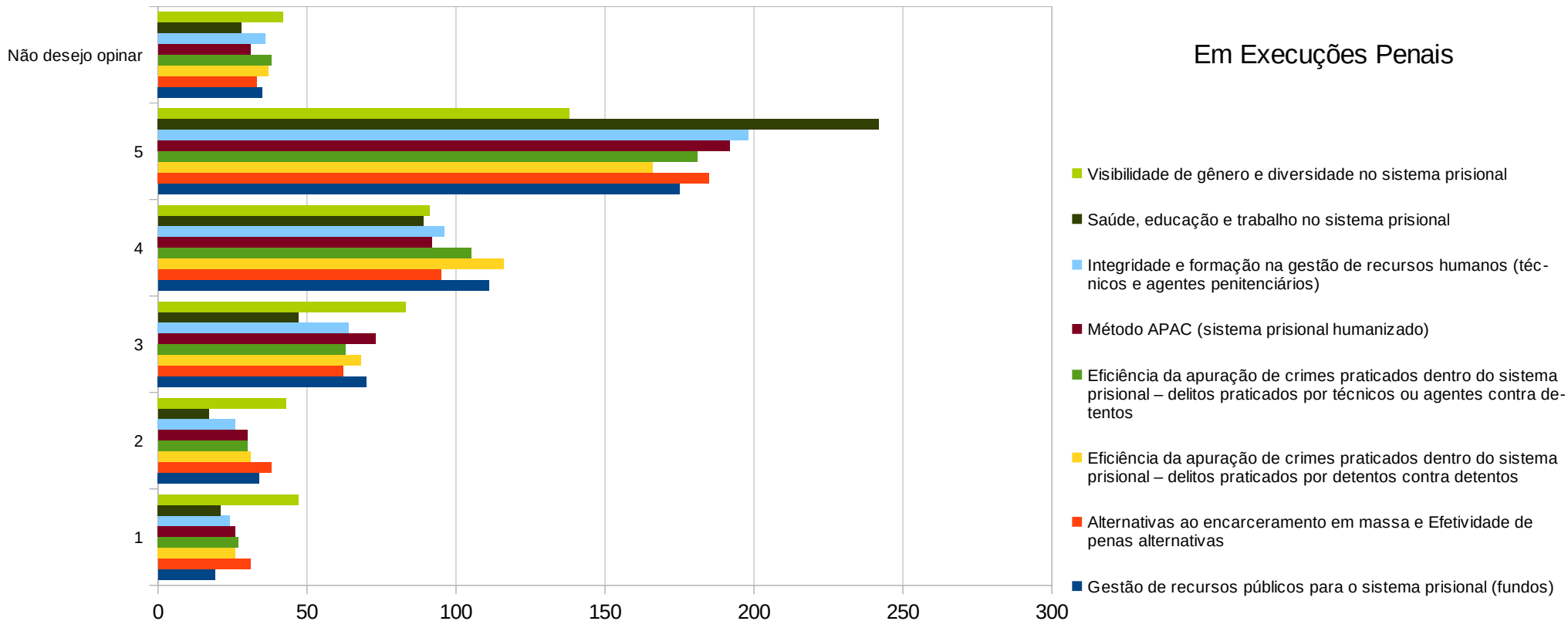
Na área finalística o Ministério Público, **em Consumidor**, quais temas o Ministério Público deve priorizar nos próximos 8 anos? (Escala de 1 a 5 variando de “Menos importante” a “Mais importante”)



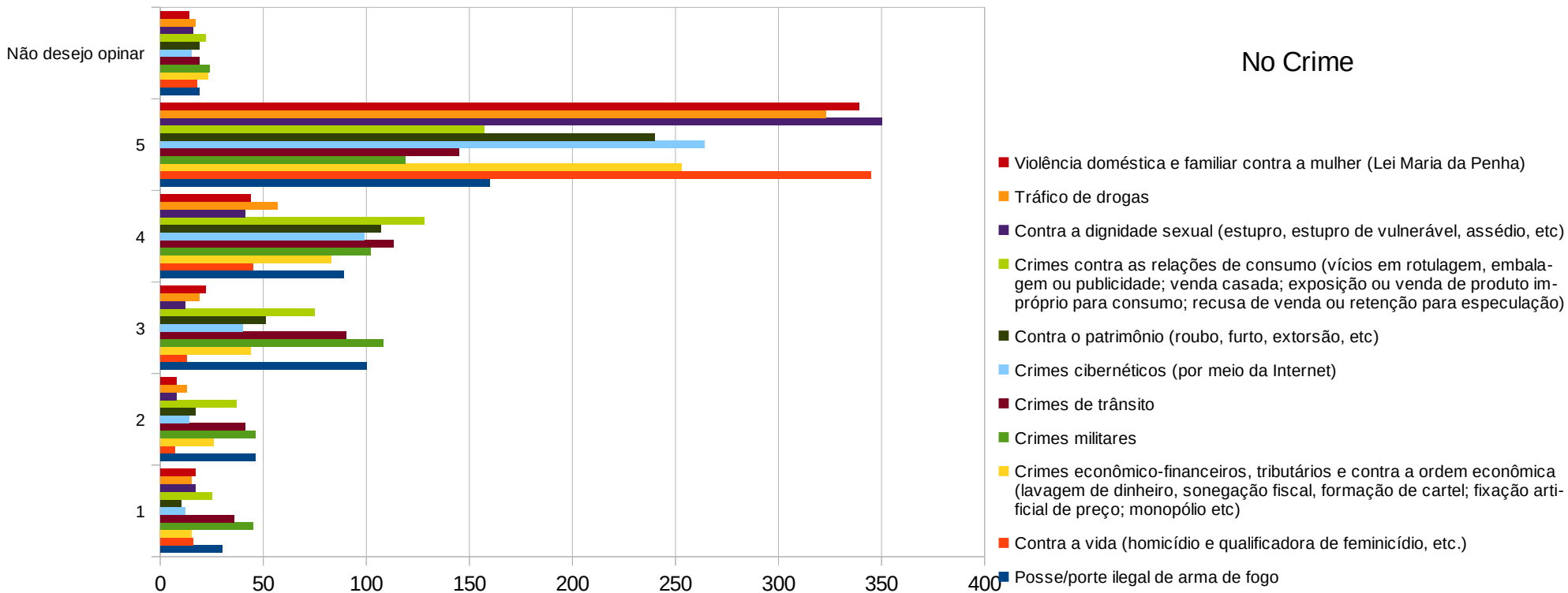
Em Consumidor

- Cobrança abusiva ou expositiva do consumidor
- Proteção contratual (bancos, cartões de crédito, planos de saúde, fornecimento de serviços de água, luz, TV e telefonia, consórcios, loteamentos, etc)
- Vigilância sanitária
- Segurança nos estádios
- Publicidade enganosa ou abusiva

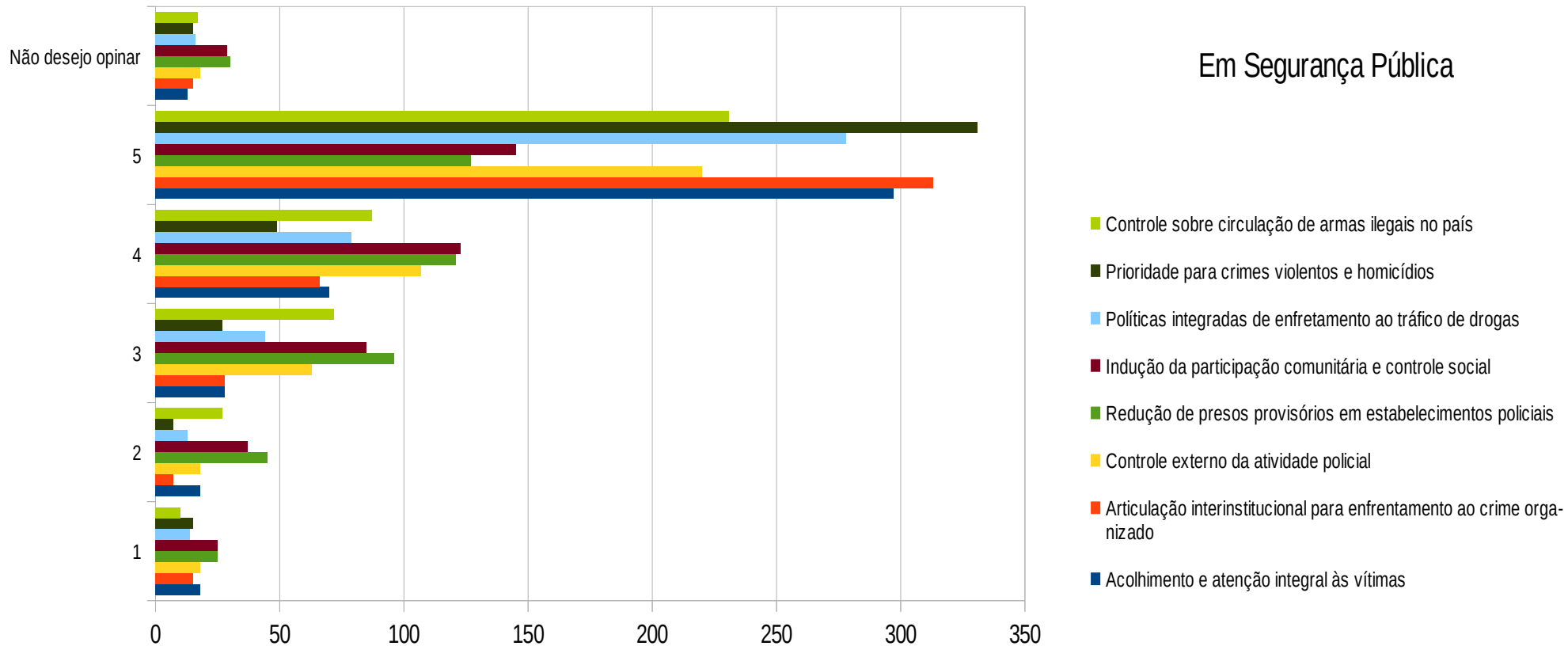
Na área finalística o Ministério Público, **em Execuções Penais**, quais temas o Ministério Público deve priorizar nos próximos 8 anos? (Escala de 1 a 5 variando de “Menos importante” a “Mais importante”)



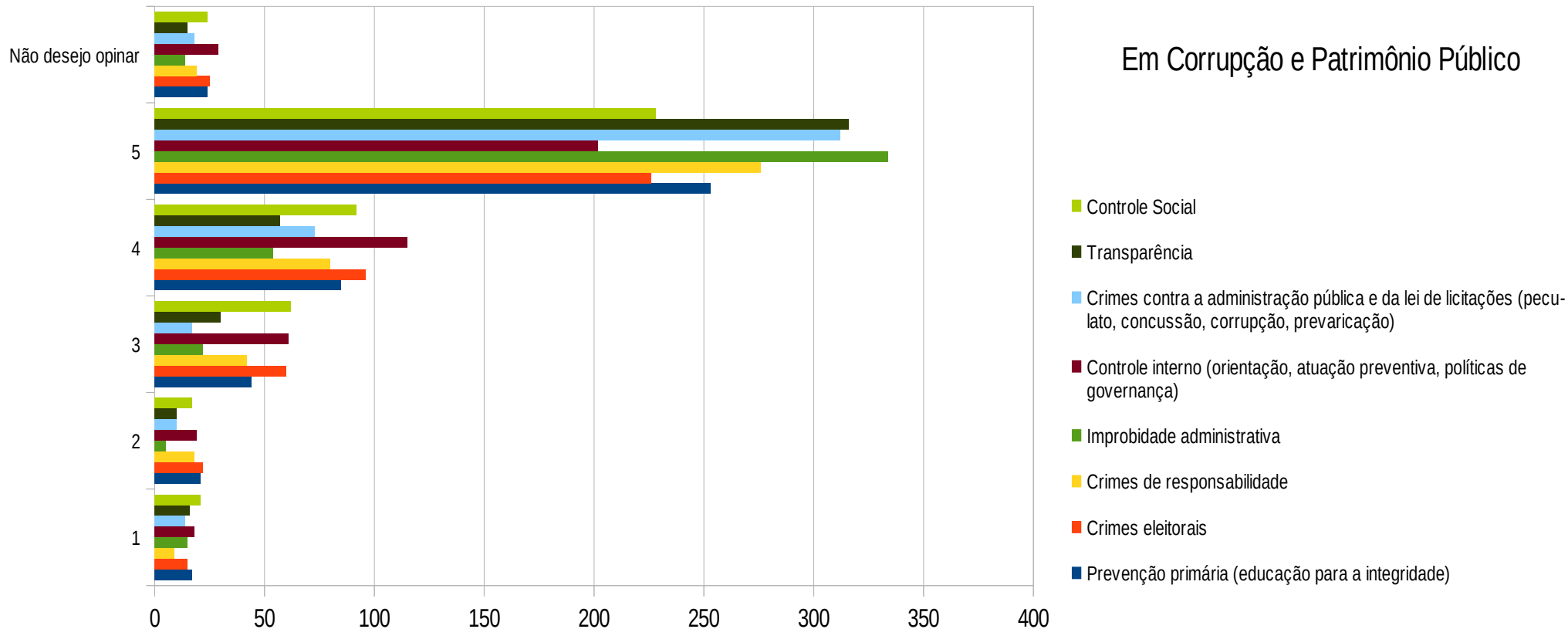
Na área finalística o Ministério Público, **no Crime**, quais temas o Ministério Público deve priorizar nos próximos 8 anos? (Escala de 1 a 5 variando de “Menos importante” a “Mais importante”)



Na área finalística o Ministério Público, **em Segurança Pública**, quais temas o Ministério Público deve priorizar nos próximos 8 anos? (Escala de 1 a 5 variando de “Menos importante” a “Mais importante”)

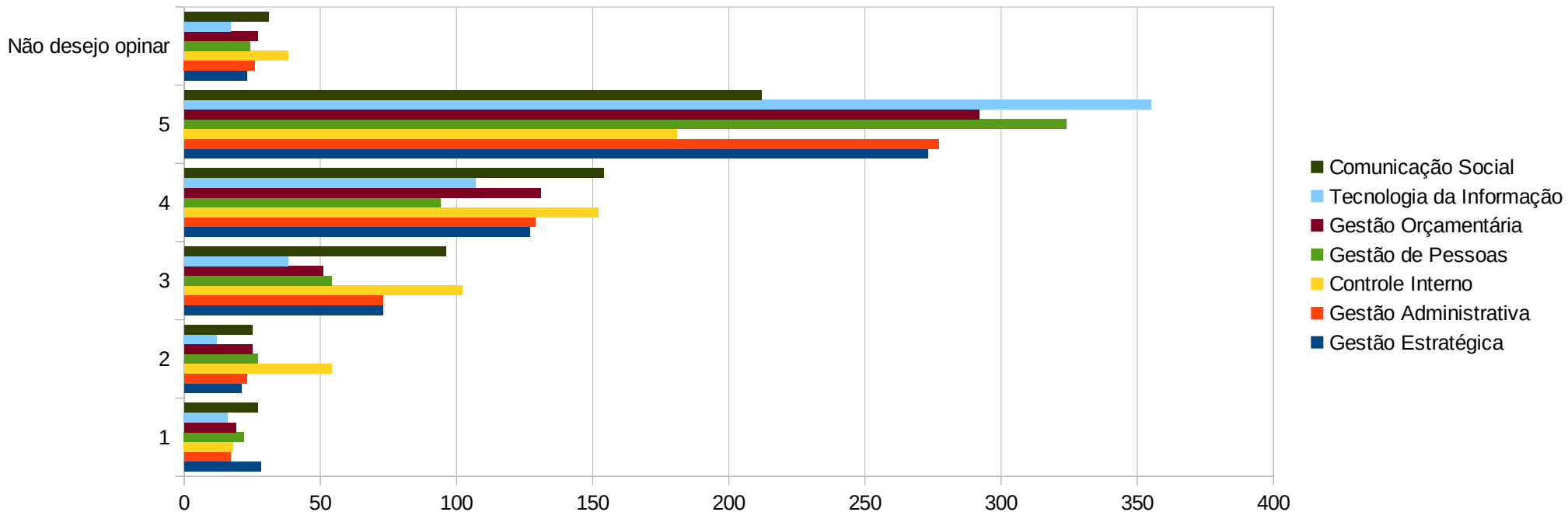


Na área finalística o Ministério Público, **em Corrupção e Patrimônio Público**, quais temas o Ministério Público deve priorizar nos próximos 8 anos? (Escala de 1 a 5 variando de “Menos importante” a “Mais importante”)

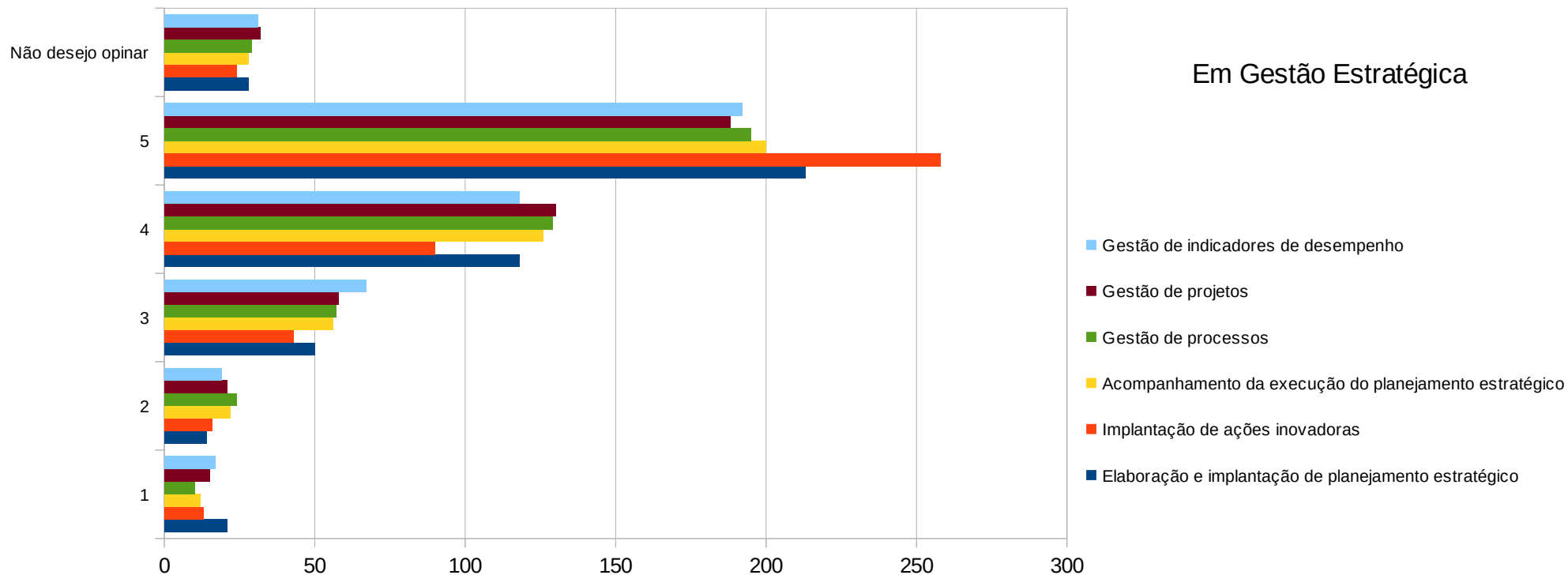


DIRECIONAMENTO PARA ÁREA ESTRUTURANTE

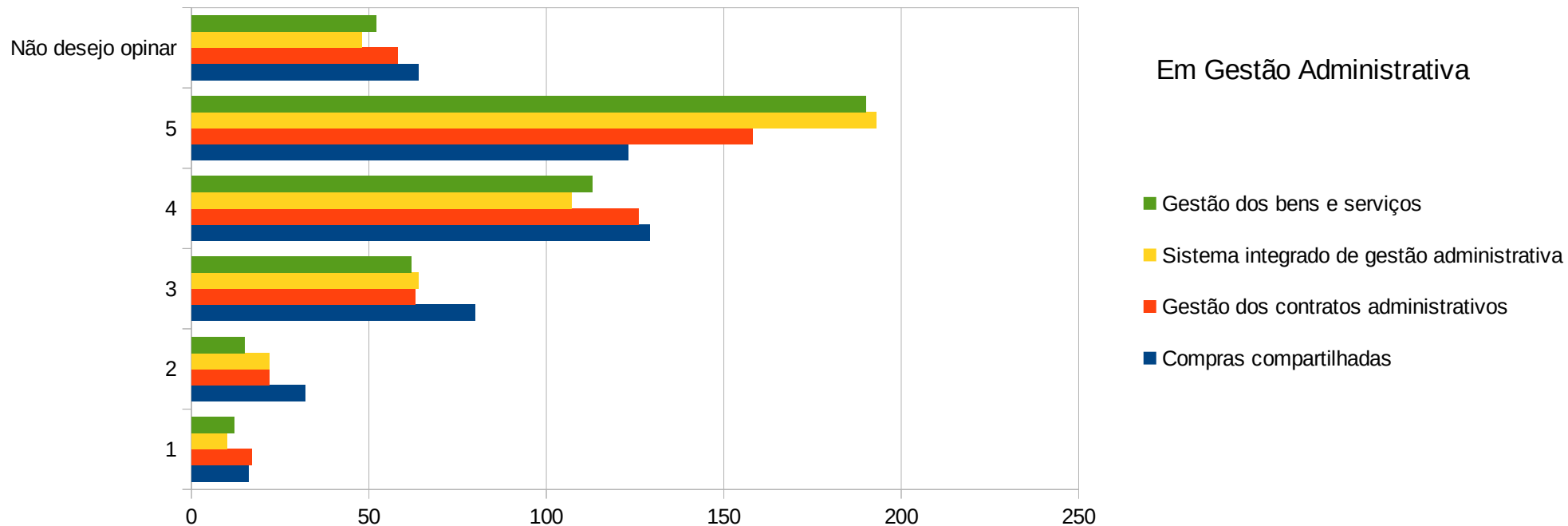
Na área estruturante o Ministério Público deve priorizar quais temas nos próximos 8 anos? (Escala de 1 a 5 variando de “Menos importante” a “Mais importante”)



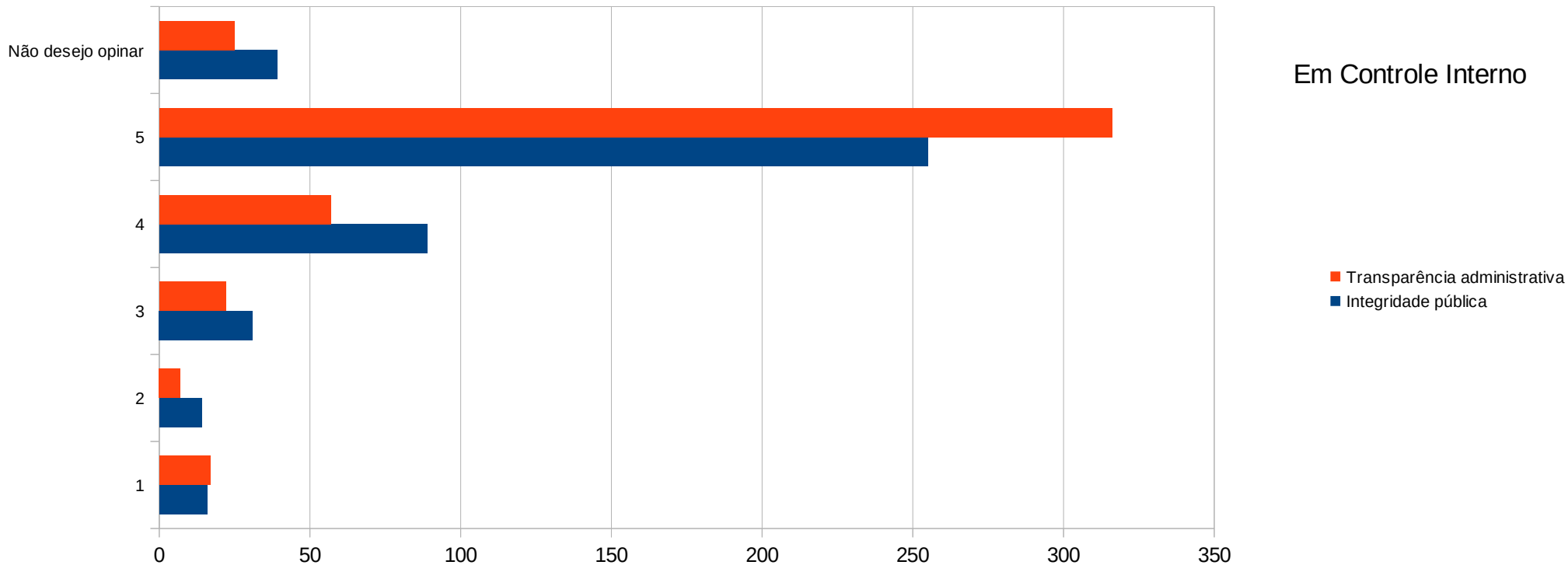
Na área estruturante o Ministério Público deve priorizar, **em Gestão Estratégica**, quais temas nos próximos 8 anos? (Escala de 1 a 5 variando de “Menos importante” a “Mais importante”)



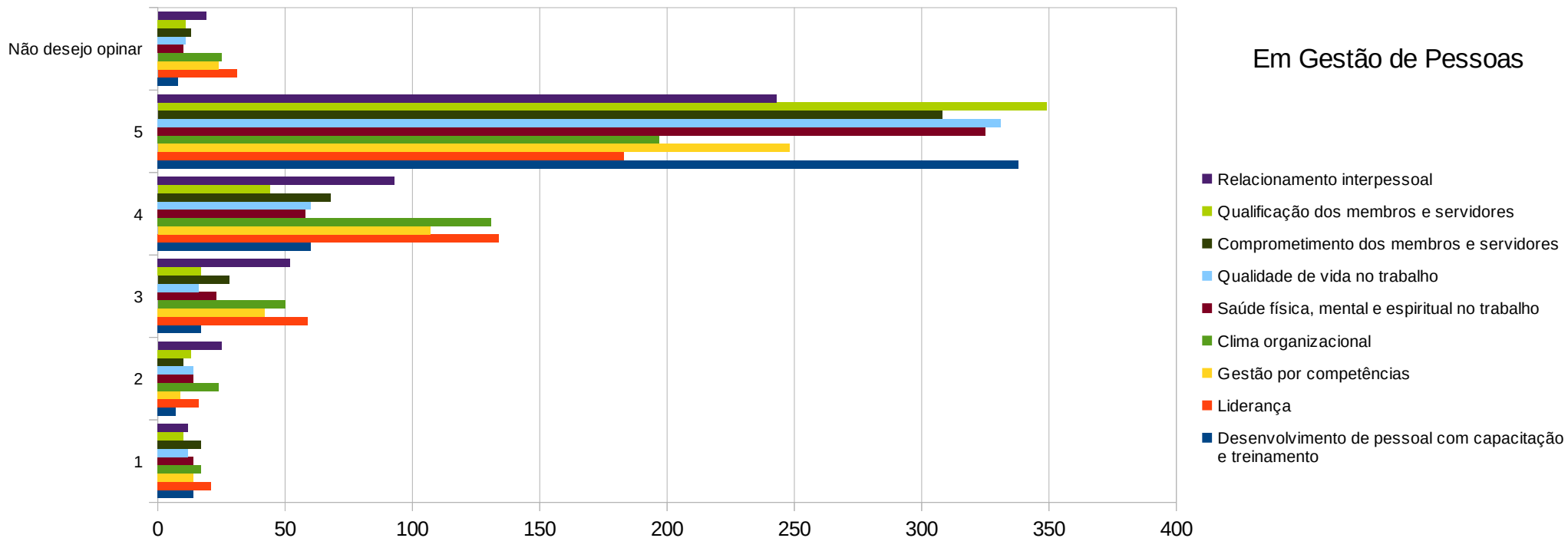
Na área estruturante o Ministério Público deve priorizar, **em Gestão Administrativa**, quais temas nos próximos 8 anos? (Escala de 1 a 5 variando de “Menos importante” a “Mais importante”)



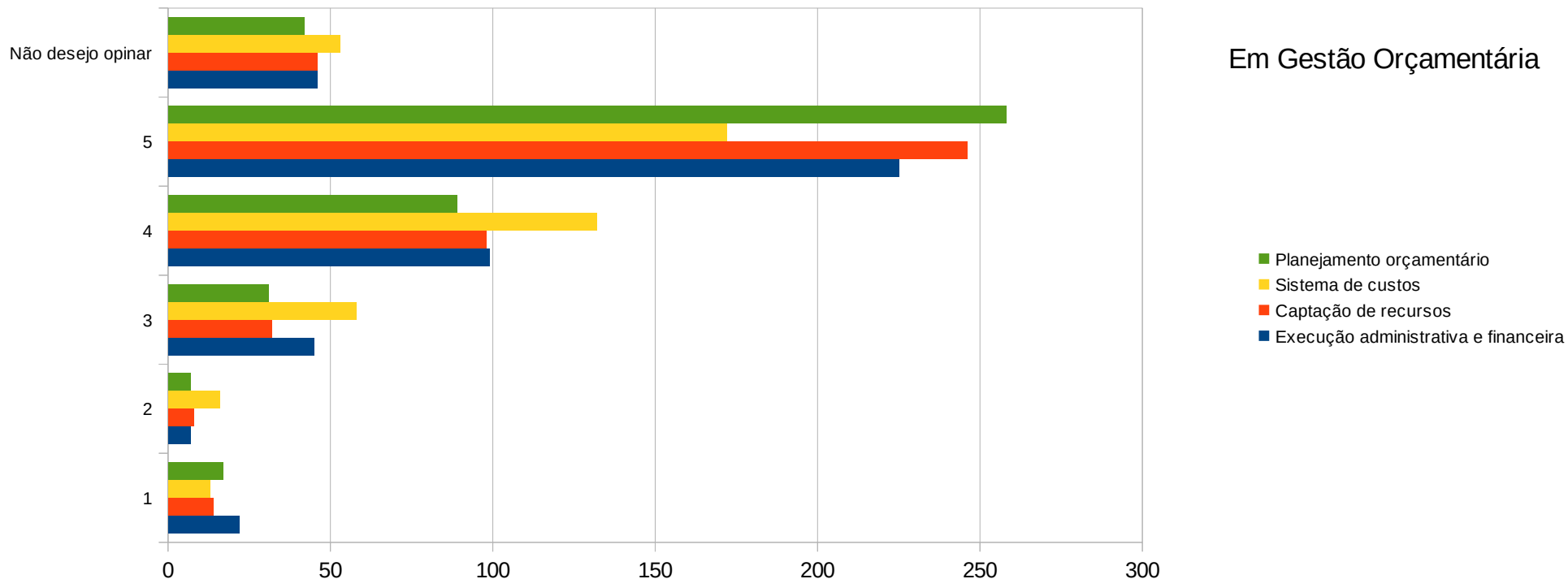
Na área estruturante o Ministério Público deve priorizar, **em Controle Interno**, quais temas nos próximos 8 anos? (Escala de 1 a 5 variando de “Menos importante” a “Mais importante”)



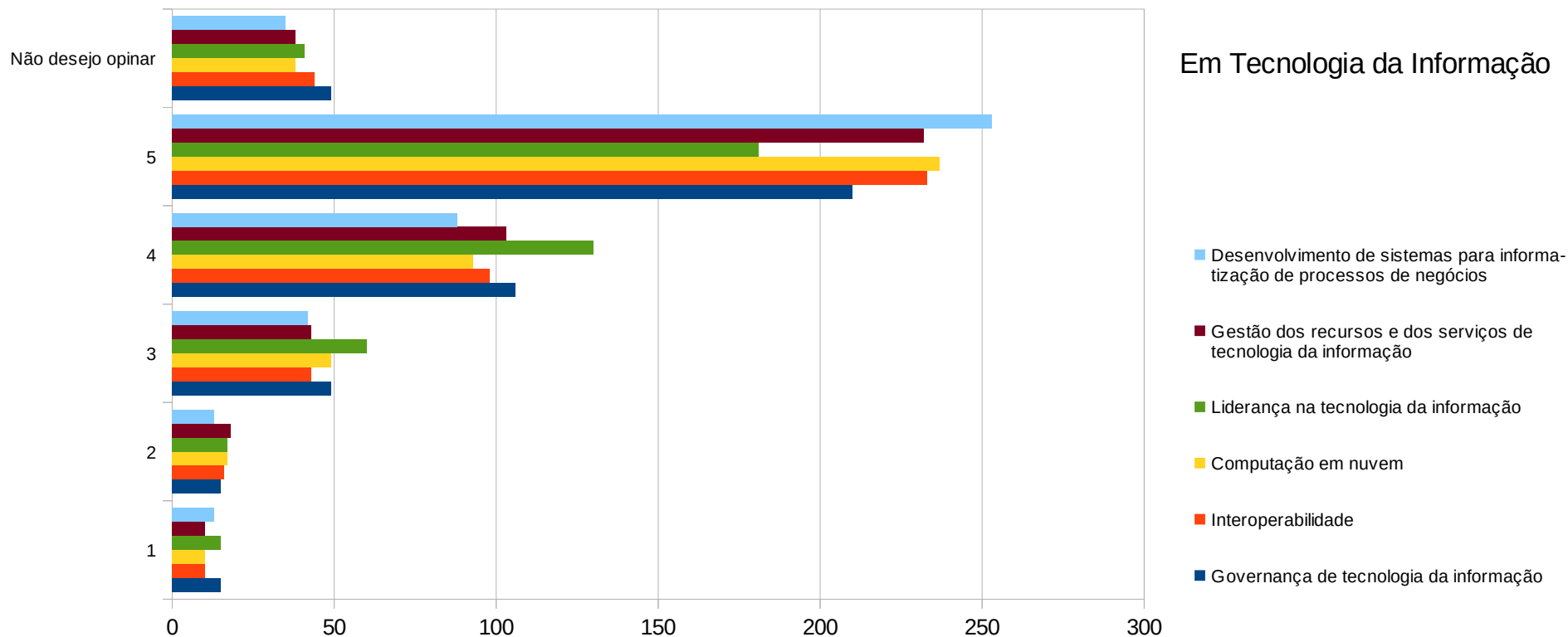
Na área estruturante o Ministério Público deve priorizar, **Em Gestão de Pessoas**, quais temas nos próximos 8 anos? (Escala de 1 a 5 variando de “Menos importante” a “Mais importante”)



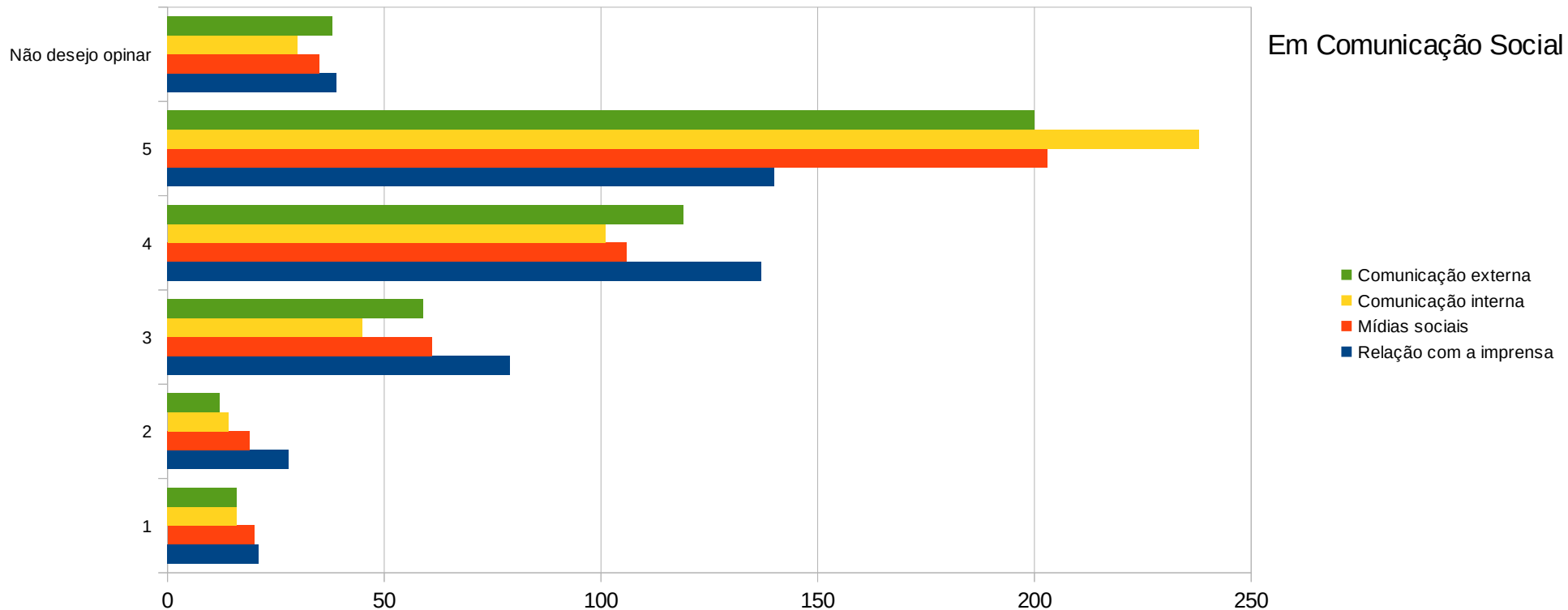
Na área estruturante o Ministério Público deve priorizar, **Em Gestão Orçamentária**, quais temas nos próximos 8 anos? (Escala de 1 a 5 variando de “Menos importante” a “Mais importante”)



Na área estruturante o Ministério Público deve priorizar, **em Tecnologia da Informação**, quais temas nos próximos 8 anos? (Escala de 1 a 5 variando de “Menos importante” a “Mais importante”)



Na área estruturante o Ministério Público deve priorizar, **em Comunicação Social**, quais temas nos próximos 8 anos? (Escala de 1 a 5 variando de “Menos importante” a “Mais importante”)



PERGUNTAS ABERTAS

Índice de Confiança:

Faixa Etária	POPULAÇÃO		Total
	Homens	Mulheres	
85 a 89 anos	10037	13.898	23.935
80 a 84 anos	16872	23.977	40.849
75 a 79 anos	23062	31.943	55.005
70 a 74 anos	36583	48.832	85.415
65 a 69 anos	44805	56.536	101.341
60 a 64 anos	58265	71.502	129.767
55 a 59 anos	66520	80.358	146.878
50 a 54 anos	80016	92.178	172.194
45 a 49 anos	102039	112.357	214.396
40 a 44 anos	116043	127.731	243.774
35 a 39 anos	124961	135.305	260.266
30 a 34 anos	144475	153.271	297.746
25 a 29 anos	160566	166.964	327.530
20 a 24 anos	171394	175.107	346.501
15 a 19 anos	177741	175.236	352.977
10 a 14 anos	177212	171.481	348.693
POPULAÇÃO PARAIBANA ==>			3.147.267 (censo 2010)

Grau de Confiança Escolhido: **95%**

Total de Respostas: **545**

MARGEM DE ERRO CALCULADA: **4,20%**

As respostas apresentadas na pesquisa demonstram, através de cálculos estatísticos, um grau de confiança de 95%, com margem de erro de 4,20 pontos percentuais para mais ou para menos.